

Grazie alla sua versatilità questo incasso a led si adatta ai più diversi contesti ambientali, esterni o interni. Molteplici le applicazioni, a parete per soluzioni scenografiche, a terra per scandire le zone di passaggio o per evidenziare le caratteristiche architettoniche di un ingresso.

Due to its versatility this light recessed light is suitable for a wide range of applications, both outdoor and indoor. It's designed to be installed both on the wall and in the ground, showing a passage area or highlighting the architectural features of an entrance.

Corpo: cornice di finitura in acciaio inox satinato. Corpo e controcassa in tecnopolimero ad alta resistenza. Doppia guarnizione in EDPM. Doppio pressacavo PG7 per collegamenti a cascata.

Diffusore: schermo in policarbonato trasparente, infrangibile, inalterabile e resistente a carichi fino a 1000 kg

Viteria esterna: acciaio inox

Body: frame in satin stainless steel. Body and housing in high resistant technopolymer. Double gasket in EDPM. Double cable gland PG7 for through-wiring.

Diffuser: clear, unbreakable and unalterable polycarbonate, resistant to loads up to 1000 kg

External screws: stainless steel

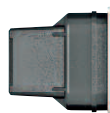
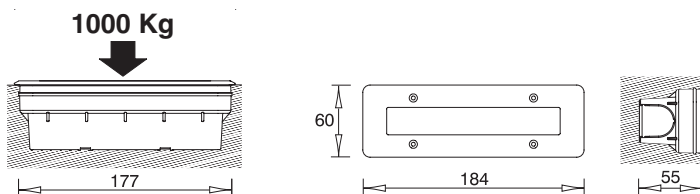


Applicazione: a parete e a terra
Application: surface wall and ground



OUR PARTNER

ILLUMINA[®] by IVELA[®]



La controcassa in plastica (da murare) è già in dotazione nell'apparecchio.

Recessed housing (to build in) is included in the fitting.

ART.	LED	T. MAX
I.1513	bianco/white	55°C
	10 led Power topped 1,3 watt 24 V_{DC}	
I.1513.TR	Alimentatore elettronico a 24 V _{DC} da 20Watt. Ad ogni alimentatore sono collegabili un massimo di 15 apparecchi per una distanza massima di 30 metri dallo stesso.	
	24 V _{DC} - 20 Watt led driver. Max 15 fittings can be connected to each driver for a max distance of 30 mt from the gear.	

